

TALENTO HUMANO

APORTANDO VALOR

REPORTE INTEGRADO
2017



eTb



En el 2017 la gestión del talento humano enfocó sus acciones en el desarrollo y bienestar de los trabajadores para el cumplimiento e interiorización de los tres pilares estratégicos que buscan incrementar ingresos, eficiencia y racionalización del gasto y la excelencia en el servicio.

Selección y contratación del talento humano

ETB gestiona efectivamente las necesidades de personal asegurando un talento humano idóneo de acuerdo al perfil de cargo y a las necesidades operativas de la Empresa.

En el 2017 se vincularon 154 nuevos trabajadores directos y 153 estudiantes incorporados mediante contrato de aprendizajes para facilitar su práctica laboral.

Contratación por Edad

EDAD	< 30		30 - 50		50 >		TOTAL	
AÑO	2017	2016	2017	2016	2017	2016	2017	2016
MASCULINO	7	7	83	34	7	9	97	50
FEMENINO	7	5	44	32	6	5	57	42

Fuente: ETB, Vicepresidencia de Capital Humano y Cadena de Abastecimiento

Personal con contrato de aprendizaje

AÑO	2017*	2016
MASCULINO	76	69
FEMENINO	77	91

*De los cuales 101 están vigentes a 31 de diciembre 2017

Fuente: ETB, Vicepresidencia de Capital Humano y Cadena de Abastecimiento



Programa semillero de talentos

En 2017 se implementa el Programa Semillero de Talentos con el objetivo de apoyar la cadena productiva y generar para los aprendices SENA y practicantes universitarios un modelo que facilite su acceso al mercado laboral una vez finalicen su práctica. Con este programa se beneficiaron 69 aprendices.

FASES DEL PROGRAMA:



Fuente: ETB, Vicepresidencia de Capital Humano y Cadena de Abastecimiento



Rotación total de trabajadores

El índice de rotación de la compañía, durante el 2017, fue del 5,99%.

AÑO	2017	2016	2015
INGRESOS	154	92	220
RETIROS	171	230	163

Fuente: ETB, Vicepresidencia de Capital Humano y Cadena de Abastecimiento

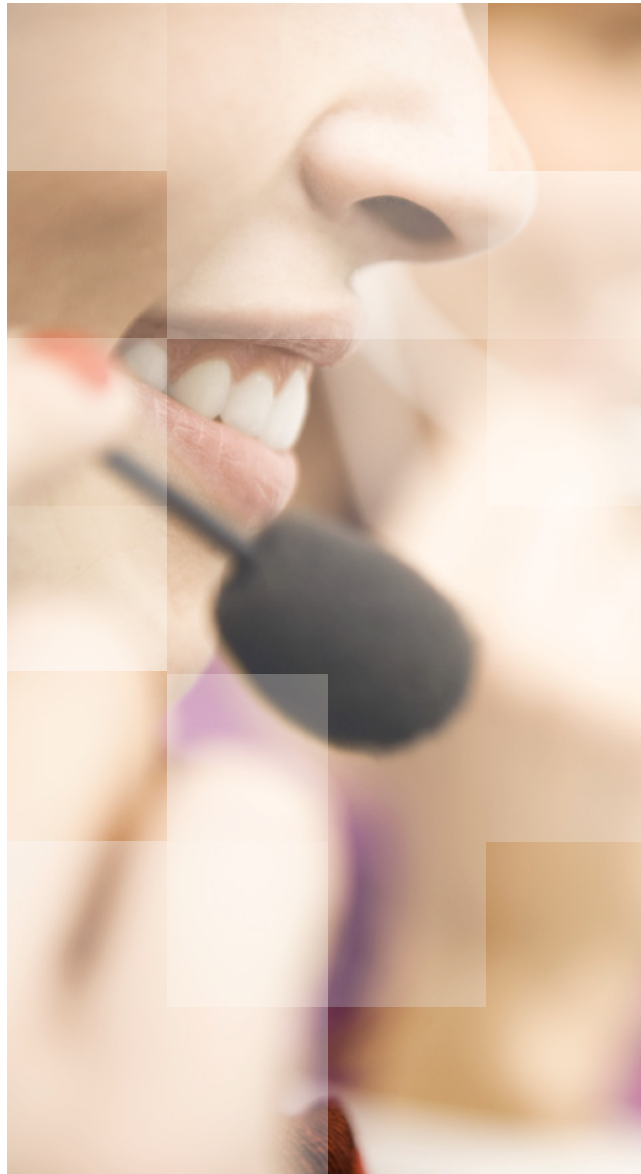
Rotación por edad

AÑO	< 30		30 - 50		50 >		TOTAL	
	2017	2016	2017	2016	2017	2016	2017	2016
TRABAJADORES	61	92	1.766	1.841	886	793	2.713	2.726
RETIROS	6	11	116	173	49	46	171	230
ROTACIÓN	9,84%	11,96%	6,57%	9,40%	5,53%	5,80%	6,30%	8,44%

Fuente: ETB, Vicepresidencia de Capital Humano y Cadena de Abastecimiento

Distribución de planta

Al cierre de 2017, ETB contaba con 2.713 trabajadores directos.



Planta de Personal por tipo de contrato

	2017		2016		2015		2014	
	♂	♀	♂	♀	♂	♀	♂	♀
INDEFINIDO	1.895	772	1.904	796	1.958	823	1.948	785
PLAZO FIJO	21	25	12	14	48	35	42	32
TOTAL	1.916	797	1.916	810	2.006	858	1.990	817

Fuente: ETB, Vicepresidencia de Capital Humano y Cadena de Abastecimiento

Trabajadores por región

	2017		2016		2015		2014	
	♂	♀	♂	♀	♂	♀	♂	♀
BOGOTÁ	1.845	768	1.842	785	1.985	855	1.970	810
CENTRO Y LLANOS	12	12	2	4	1	1	1	3
SUR	10	3	11	3	3	0	6	1
NORTE	43	10	54	15	6	2	10	3
COSTA	6	4	7	3	11	0	3	0
TOTAL	1.916	797	1.916	810	2.006	858	1.990	817

Fuente: ETB, Vicepresidencia de Capital Humano y Cadena de Abastecimiento

Trabajadores por edad

El promedio de edad de los trabajadores en la empresa es de 46,8 años.

	2017		2016	
	♂	♀	♂	♀
< 30 AÑOS	31	30	49	43
30 - 50 AÑOS	1.219	547	1.274	567
> 50 AÑOS	666	220	593	200
TOTAL	1.916	797	1.916	810

Fuente: ETB, Vicepresidencia de Capital Humano y Cadena de Abastecimiento

Distribución de trabajadores por rango de antigüedad y régimen salarial

El promedio de años de servicio de los trabajadores en la empresa es de 16,7 años.

RÉGIMEN SALARIAL	2017				
	Años de servicio				
	0 a 5	6 a 10	11 a 15	16 a 20	Más de 20
BENEFICIARIOS CONVENCIÓN SINTRATELÉFONOS	257	43	94	417	1.162
INTEGRAL	314	58	39	55	77
BENEFICIARIOS CONVENCIÓN ATELCA	0	0	0	49	148
TOTAL	571	101	133	521	1.387

