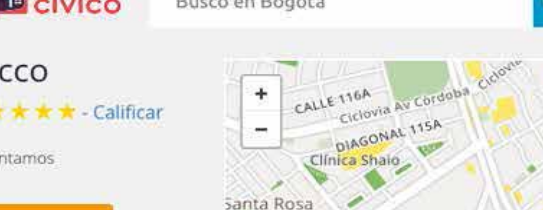


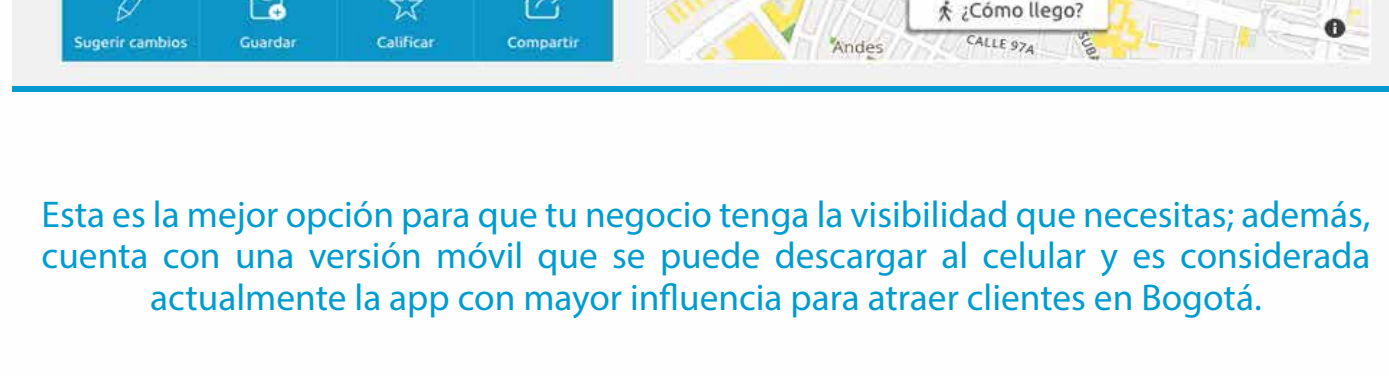
ETB TE TRAE LAS HERRAMIENTAS DE PRODUCTIVIDAD PARA TU NEGOCIO, SI TIENES LA OFERTA VIGENTE ESTOS BENEFICIOS YA ESTÁN INCLUIDOS EN TU PLAN

¡NAVEGA Y CONÓCELOS! ETB, EL PODER DE LA FIBRA



MAPEANDO TODOS LOS LUGARES DE LA CIUDAD.

Es una plataforma que funciona como un directorio en línea, pero con un gran plus, ya que encuentra los negocios más cercanos a la ubicación donde te encuentres y los muestra sobre un mapa virtual.



Esta es la mejor opción para que tu negocio tenga la visibilidad que necesitas; además, cuenta con una versión móvil que se puede descargar al celular y es considerada actualmente la app con mayor influencia para atraer clientes en Bogotá.

Características

- Tu negocio tendrá más visibilidad, porque cuenta con publicidad en el directorio web Cívico.
- Las búsquedas que se realicen en Google tendrán en cuenta a tu negocio a través de Cívico.
- Crea el perfil de tu negocio con el catálogo de tus productos y/o servicios.
- Crea promociones para que tus clientes canjeen a través de códigos.
- Define ofertas para clientes que estén ubicados cerca de tu negocio.
- Envíales notificaciones a tus clientes con las ofertas que tienes.

Beneficios

- Tienes comunicación directa con clientes potenciales.
- Haces tu negocio más visible.
- Fidelizas clientes ubicados cerca a tu negocio usando el servicio de notificaciones.

¿Cómo funciona?

- Paso 1: el cliente de ETB es contactado por el personal de Cívico para construir la descripción del negocio y realizar la publicación en la herramienta.
- Paso 2: se programa una visita en el punto para recibir los logos e imágenes de los productos y catálogo para complementar el perfil de tu negocio.
- Paso 3: las personas que ingresan a la plataforma, verán tu establecimiento junto a tus fotos y ofertas.



ALOJAMIENTO DE PÁGINAS WEB (HOSTING) Y CORREO ELECTRÓNICO

Este servicio te permitirá almacenar tu página web, correos electrónicos e información personal en nuestra nube (espacio virtual), bajo tu propio dominio (nombre de tu página web).

Características

- 100 MB de capacidad de alojamiento en nuestra nube.
- Espacio para almacenar bases de datos.
- Hasta 5 correos electrónicos de 1 GB de capacidad.
- Posibilidad de entrega y administración de dominio nuevo o existente (.com.co).
- Administración delegada del servicio, para que el cliente gestione su información y pueda construir una página utilizando Joomla o WordPress.

Beneficios

- Tus productos y/o servicios serán más visibles frente a tus clientes.
- Tu marca estará más expuesta, lo que garantiza mayor posicionamiento.
- Esta infraestructura no requiere inversión.
- Elige el nombre que quieras para tu negocio (sujeto a disponibilidad de nombre y extensión de dominio deseado).
- Cuidamos tu información, gracias a los altos niveles de seguridad que brinda la nube de ETB.
- Crea una base de datos y fideliza a tus clientes enviándoles información relevante.

¿Cómo funciona?

El cliente recibirá un correo electrónico con la siguiente información:

- URL de administración del servicio. (<https://compartido.etb.net.co/ui>).
- Usuario y contraseña.
- Manual de uso.
- Manual de administración de la página de tu negocio en la plataforma Joomla.
- Condiciones de prestación del servicio.

*Respecto al dominio de internet:

- Si el cliente trae un nombre propio, debe autorizar a ETB su administración.
- En caso que ETB deba adquirir el dominio, se ofrecerá un nombre con extensión ".com.co". ETB renovará este anualmente, siempre y cuando el cliente tenga contratado el servicio de Alojamiento de páginas web con ETB.



SOPORTE AVANZADO

Te damos un servicio de soporte técnico para los dispositivos inteligentes que tengas, tales como: PC, portátil, tablet y smartphone.

Este servicio es prestado por Actualize, uno de nuestros mejores aliados, que desde ahora será el tuyo.

Características

- Soporte técnico remoto para 3 computadores (desktop o portátiles) más 4 dispositivos adicionales (tablets, smartphones y/o periféricos como impresoras, teclados, mouse, etc.). En caso de requerirse, se puede realizar visita al predio del cliente (máximo 4 visitas al año, lunes a sábado 8:00 a.m. a 7:00 p.m. en todo el territorio nacional, excepto Guainía, Vichada, Guaviare y Vaupés).
- Incluye el antivirus Bitdefender para proteger varios equipos: 3 computadores (desktop o portátiles) – 4 dispositivos (tablets, smartphones).
- Si pierdes archivos importantes, cuentas con recuperación de datos de los diferentes dispositivos de almacenamiento del cliente (discos duros, memorias USB, etc.), un servicio al año.
- Soporte técnico remoto para las redes LAN y/o WIFI del cliente.

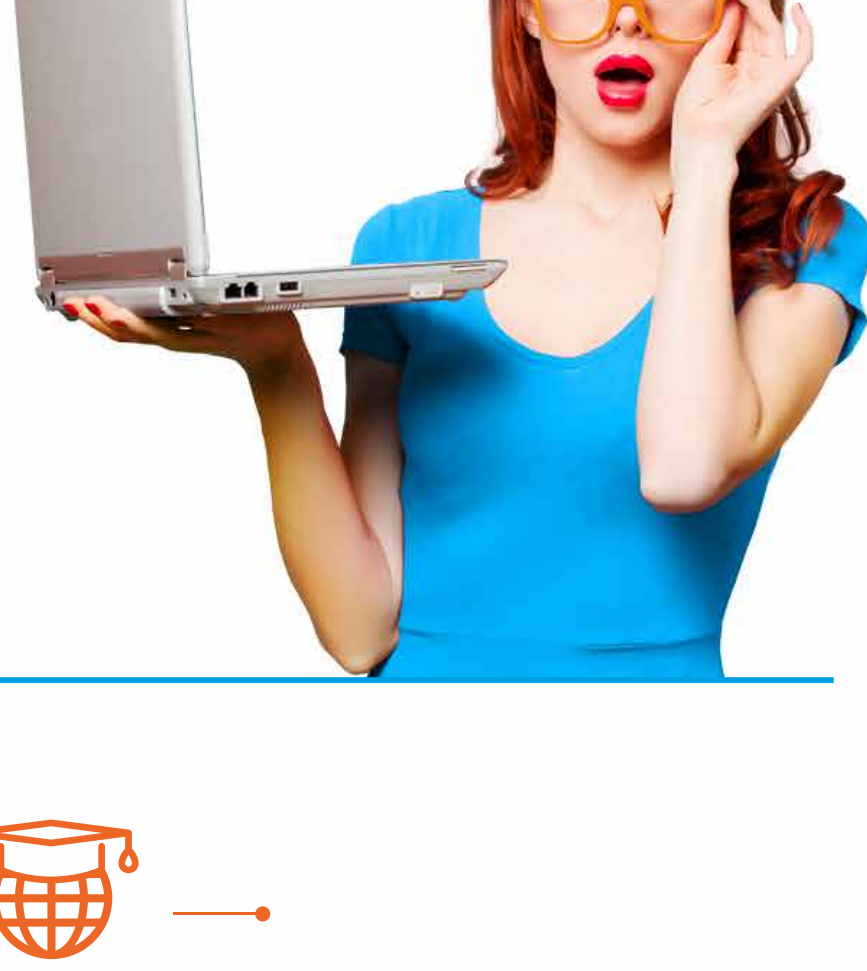
Beneficios

- Disfruta de soporte técnico y seguridad para los dispositivos inteligentes, como si tuvieras un departamento de informática en tu negocio.
- El soporte estará disponible 24 horas al día, los 7 días de la semana.

¿Cómo funciona?

- Una vez hayas realizado la compra, recibirás un correo electrónico de ETB informando un número de licencia para poder hacer uso del servicio en el portal <http://landing.onlineassist.me/etb>, donde también podrás descargar y activar el antivirus.

- En caso de necesitar soporte técnico, puedes comunicarte con la línea de atención llamando al 381 1681.



FORMACIÓN EMPRESARIAL

Esta herramienta de educación virtual permite fortalecer las competencias de tus empleados a través de conferencias, talleres y diplomados por internet con temáticas relacionadas con el mundo de los negocios.

Características

- La formación se realiza a través del aliado "Unipymes".
- Conferencias semanales.
- 1 taller mensual.
- 10 diplomados al año.
- Hasta 5 cupos por cliente MyPes.
- La formación aborda temas como:
 - Regulación y tributación laboral
 - Recursos Humanos
 - Marketing
 - Calidad
 - Ventas
 - Tecnología

Beneficios

- Puedes acceder al curso en vivo o ver los videos de las sesiones con posterioridad.
- Se entrega certificación de los cursos.
- Puedes consultar la programación del mes con anterioridad.
- Recibirás recordatorios en tu cuenta de correo de la formación disponible en la semana.

¿Cómo funciona?

- Debes ingresar al portal <http://www.formacionempresarialetb.com/etb> para acceder a la oferta educativa disponible.

- Para poder consultar y realizar alguno de los cursos debes registrarte en el portal.



DIRECCIÓN IP FIJA

La IP fija es un identificador único que permite disponer de una dirección exclusiva en internet. Es ideal para aquellos clientes que necesitan visibilidad continua en la web.

Características

- Manejo de servidores de correo, web hosting, ftp, etc.
- Monitoreo o control remoto de diferentes dispositivos como cámaras de seguridad.

Beneficios

- Flexibilidad para operar en internet.
- Acceso desde cualquier lugar.

¿Cómo funciona?

- Al momento de la instalación, el técnico configura el servicio de internet con direccionamiento fijo y te informará la dirección IP asignada.

- El servicio de acceso a internet queda operando y funcionando de forma alámbrica e inalámbrica. ETB no realiza la configuración de los servidores y otros equipos.



ADQUIERE ESTOS SERVICIOS LLAMANDO AL 3777777 PARA MÁS INFORMACIÓN COMUNÍCANOS CON TU ASESOR

ENCUÉNTRANOS EN:



Legal: Oferta válida del 01 de diciembre de 2016 al 30 de noviembre de 2017. La oferta de DUOS y TRIOS para Micros y Pequeñas Empresas incluye los siguientes servicios de valor agregado en las tecnologías de servicio de Cobre, FTTC y Fibra: web hosting, correo electrónico, soporte avanzado, antivirus, 1 IP pública fija (no aplica para FTTC), plan de minutos de larga distancia (VU 10.000). Grabador hasta 200 horas (sólo para TRIOS) y Retroceder 1 hora (sólo para TRIOS). Al estar incluidos en la oferta el cliente no tiene que hacer ningún pago adicional (para larga distancia pagará los minutos adicionales al plan a la tarifa vigente, ver términos y condiciones en etb.com.co). Los servicios Grabador hasta 200 horas y Retroceder 1 hora, estarán incluidos por 1 año a partir de la instalación del servicio, cumplido este tiempo el cliente podrá contratarlos a la tarifa vigente. La tarifa de los planes de 7M, 12M, 18M y 38M incluyen el servicio de Cívico. El servicio de Formación Empresarial se presta a través del aliado Unipymes, el servicio de Cívico a través del aliado Cívico y el servicio de Soporte Remoto + Antivirus con el aliado Actualize, en todos los casos los terceros se hacen responsables de todas las obligaciones que se derivan de los servicios que prestan. El servicio de Formación Empresarial aplica por tiempo limitado. Consulta los términos y condiciones en etb.com.co o llamando al 3777777 en Bogotá D.C. Vigilado por la Superintendencia de Industria y Comercio. Cra. 13 No 27 – 00 contactecnos@sic.gov.co. Tel.: 5870000.